

# LÆR HemoCue® WBC DIFF AT KENDE



 HEMOCUE®



# UDFORDRINGEN

At foretage en klinisk vurdering, teste patienten, diagnosticere og tage beslutning om behandling i løbet af en enkelt konsultation er ofte en udfordring for læger. Ofte skal en blodprøve sendes til laboratoriet, før en diagnose kan stilles, og behandlingen kan igangsættes. Så lægen venter. Patienten venter, går tilmed hjem og er nødt til at komme tilbage igen – på bekostning af helbred, tid og ressourcer.

Men ikke længere! Ikke når du har lært HemoCue WBC DIFF at kende.



# LØSNINGEN

En differentialtælling af de hvide blodlegemer kan bringe dig nærmere et afgørende svar i mange kliniske situationer. Den kan hjælpe dig til at skelne mellem virus- og bakterieinfektioner. Den kan hjælpe dig til at overvåge en patients respons på behandling. Den kan guide dig i retning af yderligere testning og behandling i tilfælde med uspecifikke symptomer som feber eller træthed.

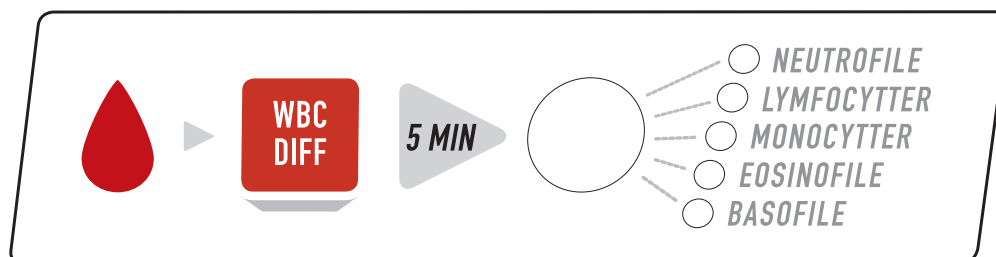
## HemoCue WBC DIFF

Den avancerede teknologi i HemoCue WBC DIFF kan fremskynde processen fra vurdering til behandling. Inden for fem minutter giver systemet en 5-parts differentialtælling af de hvide blodlegemer med samme nøjagtighed som i laboratoriet. Resultater af høj kvalitet, umiddelbart tilgængelige mens du stadig stiller patienten spørgsmål. Dag og nat – 7 dage om ugen får du et patientnært resultat, der kan hjælpe dig til at træffe de rette beslutninger for behandling samt spare tid og konsultationer.

Et instrument for dig, et hurtigt svar for din patient.

## Umiddelbar adgang til 5-parts differentialtælling af hvide blodlegemer kan hjælpe til at:

- påbegynde den rette behandling med det samme
- reducere patientens ventetid
- mindske antal konsultationer



# SVARENE

*Der er hvide, og så er der hvide.*

*En differentialtælling af de hvide blodlegemer giver dig et absolut tal for hver af de fem celletyper og det procentvise forhold mellem dem. Resultaterne giver dig værdifuld information til diagnosticering i mange kliniske situationer.*

**Neutrofile** forhøjes typisk som reaktion på bakteriel infektion eller inflammatorisk sygdom og mere sjældent ved leukæmi. Nedsat antal neutrofile kan være et resultat af en alvorlig infektion.

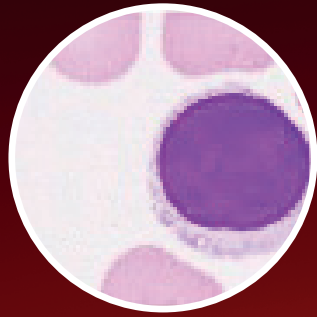
Et øget antal **lymfocytter** kan pege i retning af en bakteriel eller viral infektion, leukæmi eller lymfom. Nedsat antal er almindeligt ved stress, SLE eller HIV-infektion.

**Monocytter** kan være forhøjet ved visse former for leukæmi og som reaktion på infektioner og inflammatoriske lidelser. Nedsat antal monocytter kan indikere knoglemarvsskade eller –svigt.

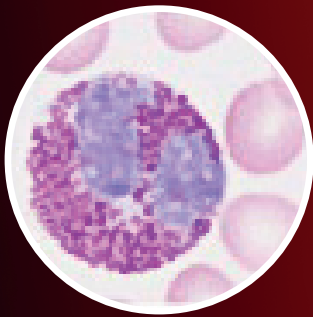
Et øget antal **eosinofile** peger mod allergiske lidelser, astma, inflammation i huden, parasitinfektioner og i sjældne tilfælde leukæmi.

**Basofile** forhøjes typisk som reaktion på allergisk rhinitis og astma, ved langvarige inflammationstilstande, ved overfølsomhed for fødevarer og ved leukæmi.

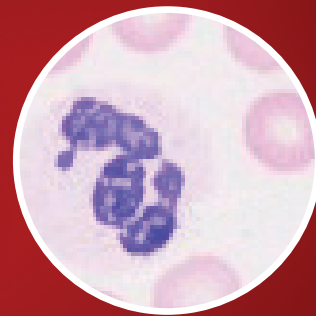




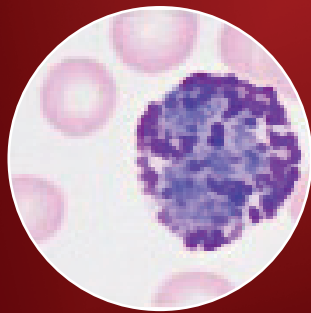
LYMFOCYTTER



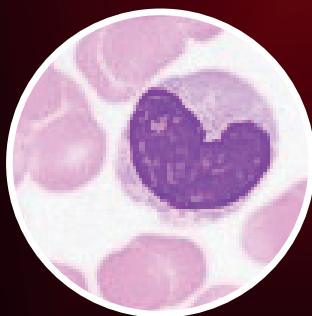
EOSINOFIL



NEUTROFIL



BASOFIL



MONOCYTTER

# TRE ENKLE TRIN



1. Fyld kuvetten med en dråbe blod.



2. Tryk på knappen for patienttest.  
Placér kuvetten i instrumentet.



3. Resultater med laboratoriekvalitet  
vises inden for 5 minutter.



### Direkte svar

5-parts differentialtælling inden for 5 minutter. Fra vurdering til test, diagnose og behandling i løbet af én konsultation.



### Nøjagtig

Patientnære resultater med laboratoriekvalitet. Advarer ved unormale resultater.



### Intelligent

Kompakt, avanceret teknologi med indbygget selvtest og minimal vedligeholdelse. Unik kuvetteteknologi muliggør lille prøvevolumen og enkel håndtering.





# **HemoCue® WBC DIFF**

## **FOR UMIDDELBAR DIFFERENTIALTÆLLING AF HVIDE BLODLEGEMER**

- 5-parts differentialtælling inden for 5 minutter
- Resultater med laboratoriekvalitet
- Let at anvende, minimal kontakt med blod
- Kapillære eller venøse prøver – 10µL
- Ingen kalibrering eller justering af instrument kræves
- Indbygget Data Management funktionalitet



Radiometer Medical, Åkandevej 21, 2700 Brønshøj.  
Telefon: 45 66 13 20. Fax: 45 66 13 38.  
info@hemocue.dk www.hemocue.com